



Dr GREGORY CLARK

Spécialiste FMH en pneumologie et médecine interne

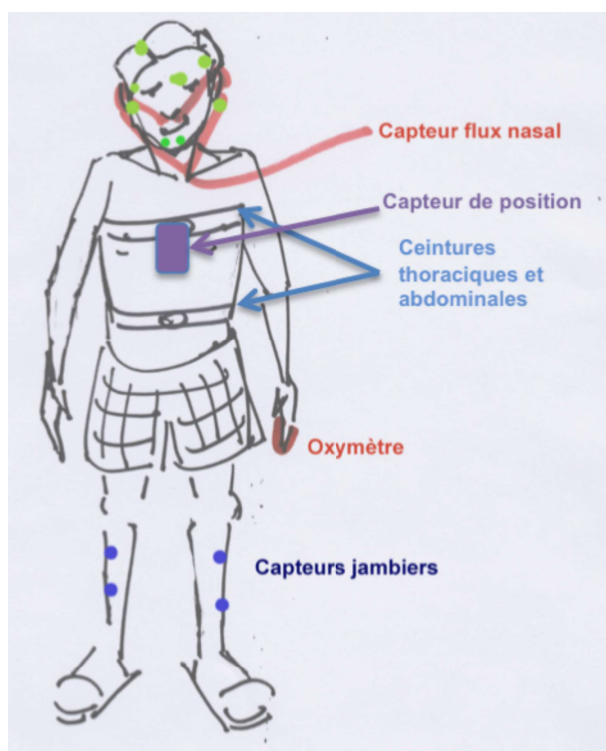
J'ai une polygraphie cette nuit.

L'appareil est installé dans le cabinet et ne nécessite pas d'intervention particulière de votre part.

Informations générales :

La polygraphie respiratoire nocturne est un enregistrement (à votre domicile au cours d'une nuit) de variables cardio-respiratoires, elle permet de mettre en évidence certains troubles respiratoires du sommeil, principalement ceux liés au syndrome des apnées obstructives du sommeil.

Les variables mesurées sont les suivantes :



- Les mouvements abdominaux et thoraciques au moyen de sangles au niveau de l'abdomen et du thorax.
- Le flux d'air nasal et buccal avec une lunette nasale.
- La saturation en O₂ et les pulsations cardiaques avec un capteur au doigt.
- Les battements cardiaques par des électrodes collées sur le thorax.
- Éventuellement, l'activité des jambes par des électrodes sur les jambes.

En cas de doute sur le placement des différents capteurs, vérifiez :

1. Le bon positionnement des deux ceintures (abdominale au niveau du nombril et thoracique au-dessus des mamelons).
2. La pince de la saturation en O₂ est au doigt
3. le capteur de flux nasal est au nez (puis passe derrière les oreilles) et sécurisé avec un adhésif sur les joues.

Vidéo de mise en place (resmed) : <https://www.youtube.com/watch?v=kTiCbmR7Gns>

L'appareil enregistre automatiquement aux heures programmées selon vos indications.
Au réveil, tout l'équipement peut être enlevé.

Merci de prendre soin de ce matériel fragile et onéreux.